



## ETEL 中国联络方式

电话: +86 10 80420000 (工作日 09:00-18:00)

邮件: sales@heidenhain.com.cn

### 约翰内斯·海德汉博士 (中国) 有限公司

深圳办事处

深圳市福田区华富路1018号中航中心13楼02-03单元

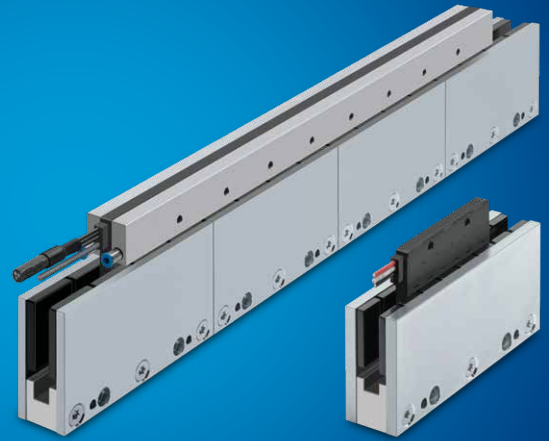
### 约翰内斯·海德汉博士 (中国) 有限公司

上海分公司

上海市长宁区淞虹路207号明基商务广场B栋1楼01-04单元

### 约翰内斯·海德汉博士 (中国) 有限公司

北京市顺义区天竺空港工业区A区天纬三街6号



# 直线电机

ILF+ / ILM+

# ETEL

1.2版 - 03/20 - 如有变更, 恕不另行通知

# ETEL

## IL+ 直线电机

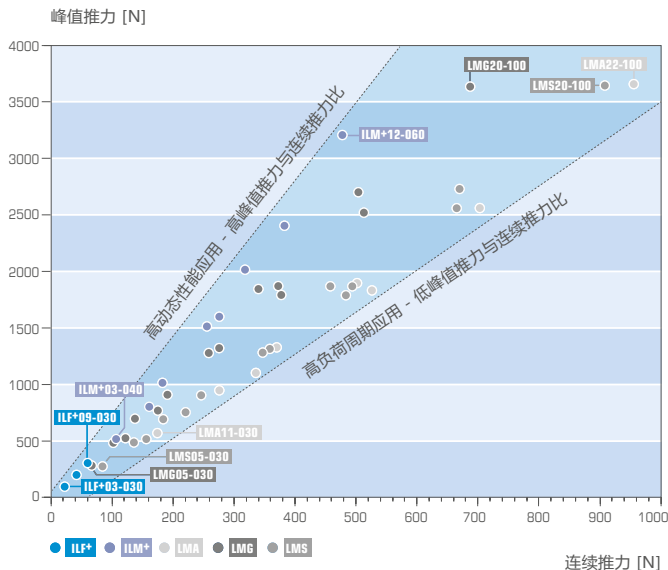
ILF+和ILM+是新一代的ILF和ILM无铁心电机产品线。为满足平滑运动和高动态性能的运动要求，这些产品已进行多方面的改进。其推力范围更大，连续推力达478 N和峰值推力达3200 N。

全新ILF+和ILM+系列电机的滑架设计在相同工作位置工作温度比上代产品的温度更低。因此，能提高现有机器的精度及/或产出能力和生产力。全新滑架在相同工作位置允许的温度提高达20%。

ILF+和ILM+滑架是市场特有的产品，支持600VDC的总线电压，工作温度可高达130°C。

现在，ILF+和ILM+滑架均可选配强制空气冷却套件。该选配设备是对上代产品的改进，不仅提高工作效率，而且易于集成在机器中。全新冷却套件显著提高连续推力的优势，提高机器性能，且无需改变电机滑架尺寸。例如，配冷却套件的ILF+03-030的连续推力测量值比前代无空气冷却产品的连续推力高2倍。

ETEL的IWF+/IWM+分段式磁道还优化了该系列电机的磁道设计。将热应力减少20%，在电机进行高产出工作时，降低对机器精度的影响。由于减少了磁道零件承受的热应力作用，机器设计人员还能减轻磁道支撑件的重量。



## IL+ 性能提升

以下为ILM+03-040举例。

